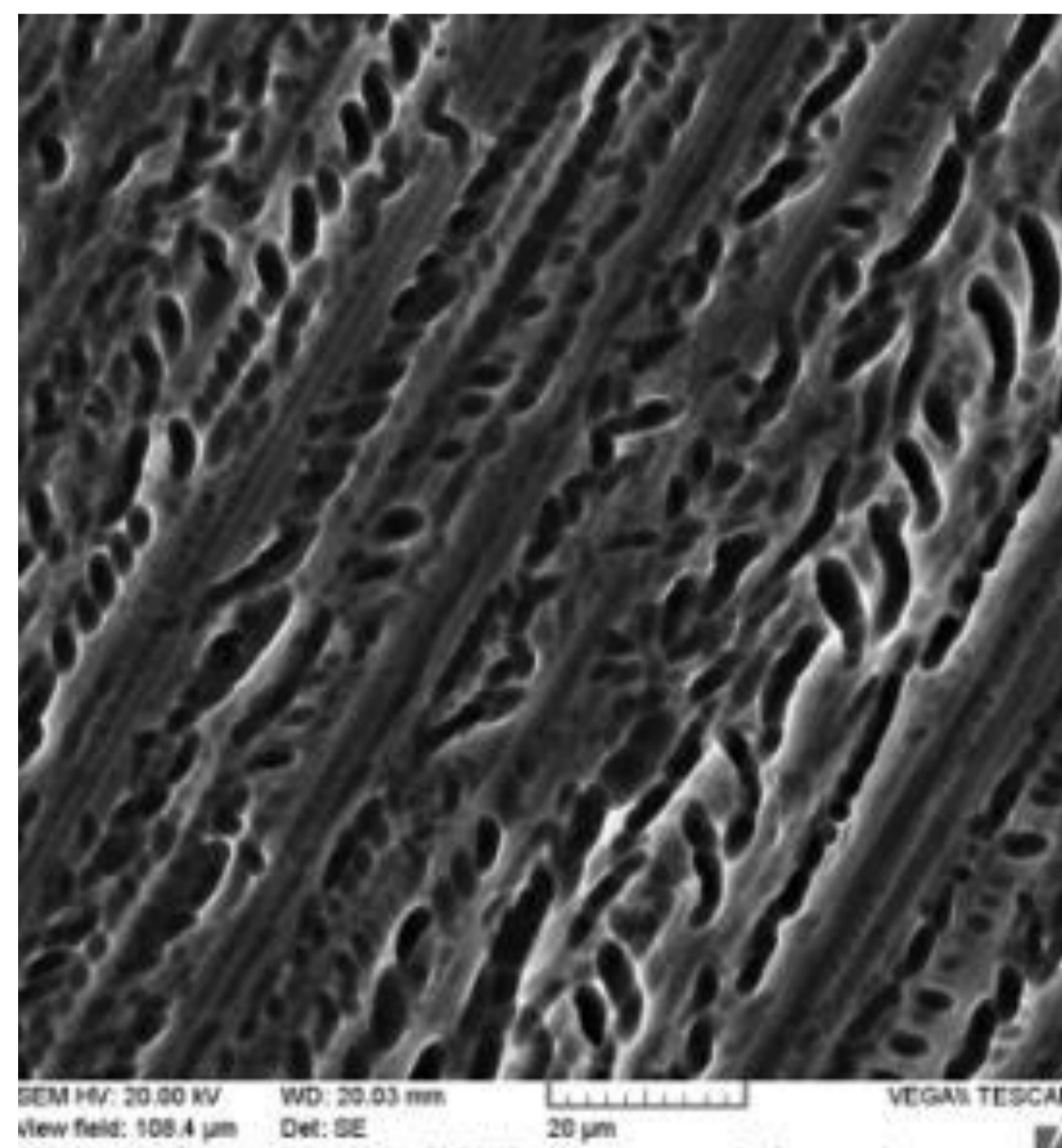
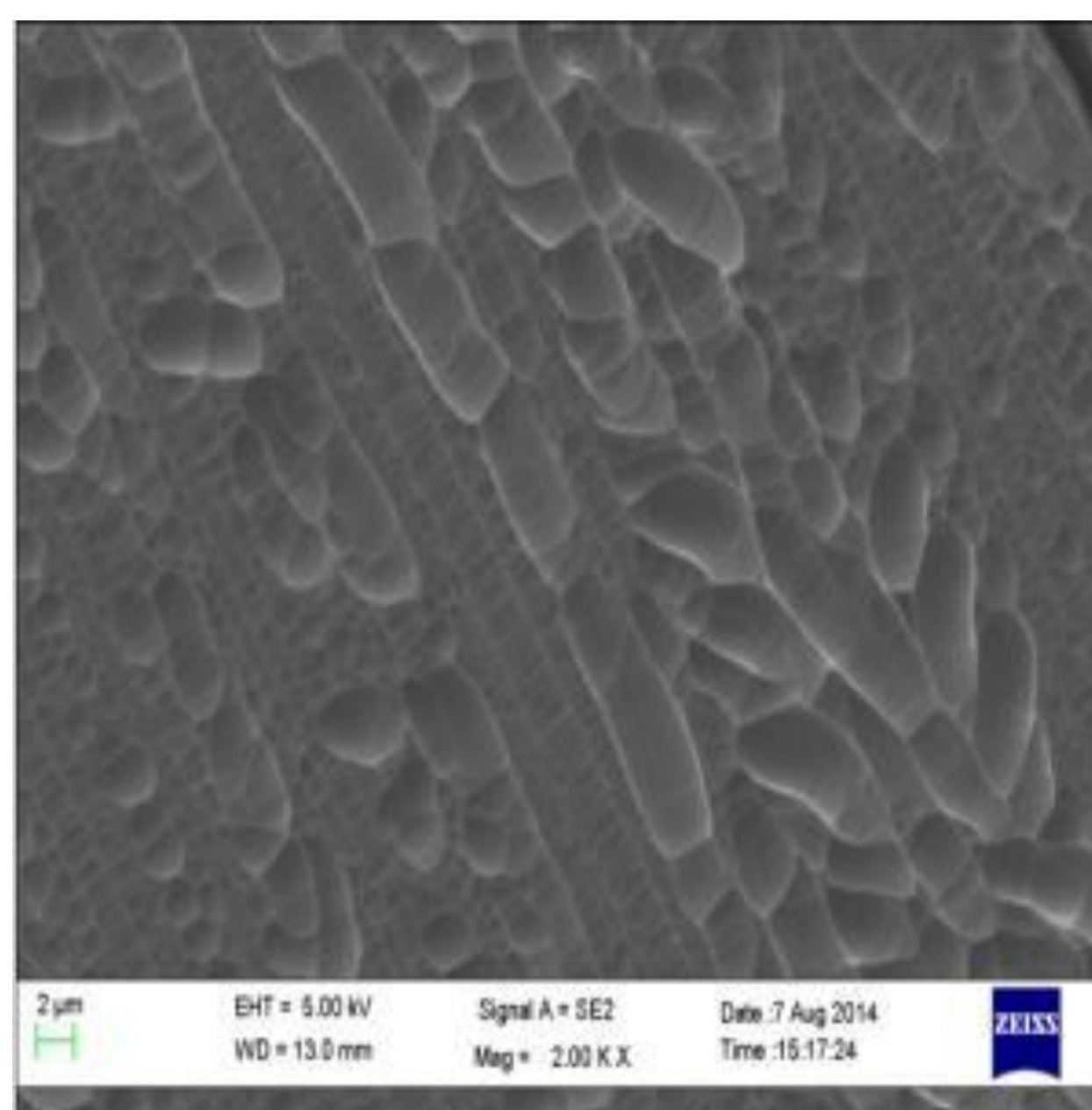
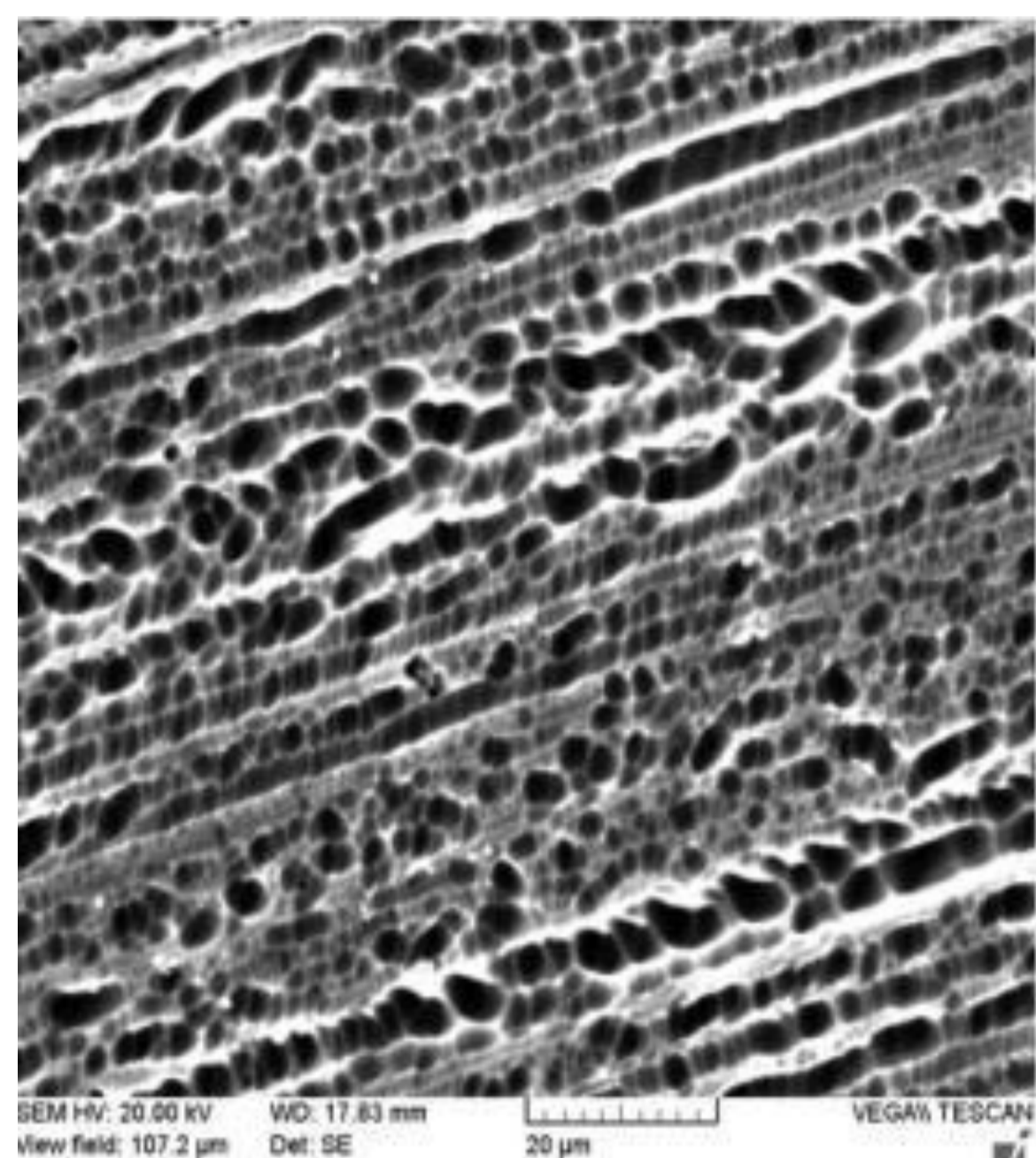
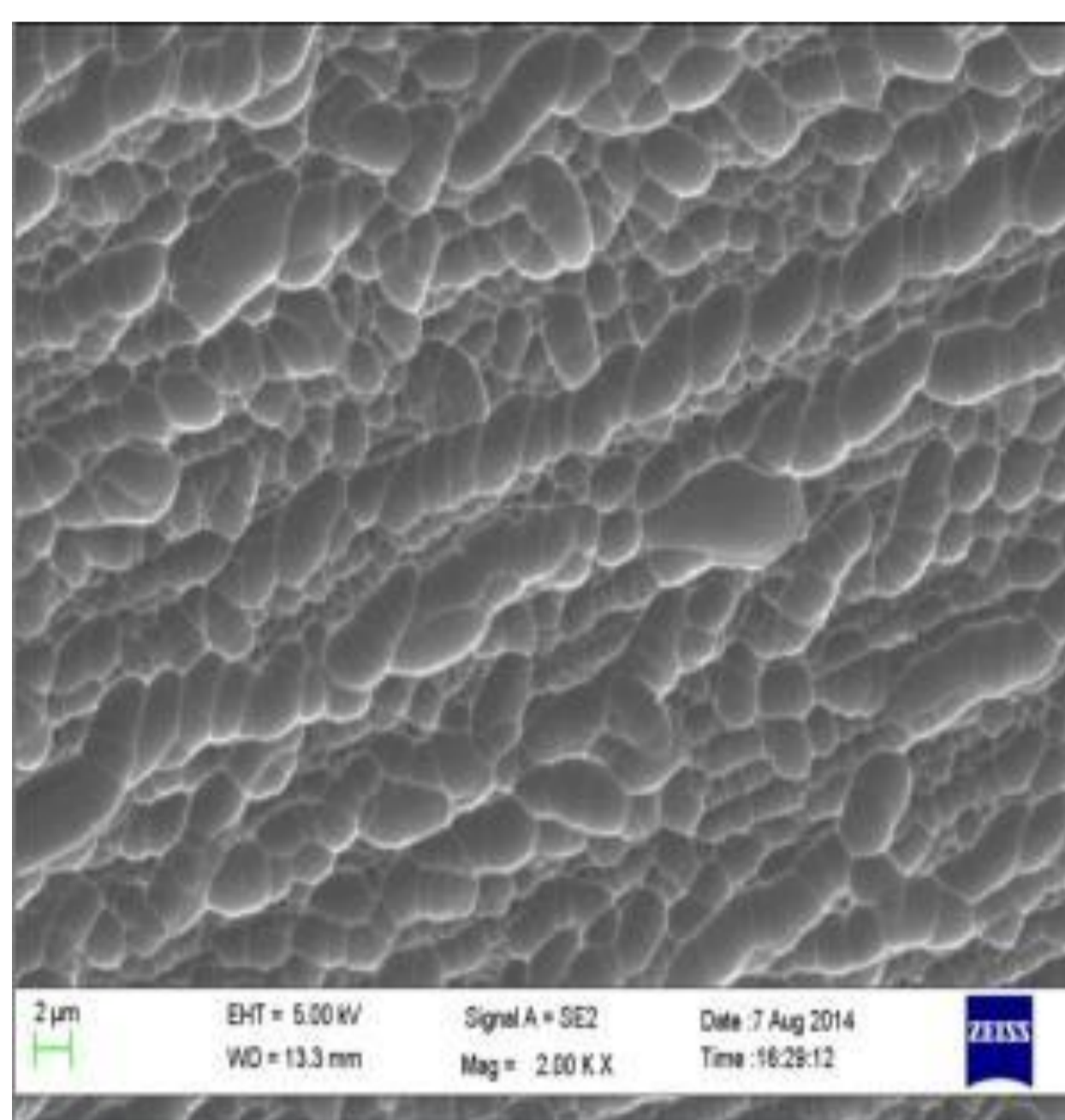


# 多晶金刚线制绒添加剂 MCD-309A

其它家多晶制绒 绒面图



叁峰多晶制绒 绒面图  
绒面更均匀



叁峰多晶制绒添加剂效率  
较Baseline高 ~ 0.055%

| Item  | Eta    | Uoc    | Isc    | FF    | IRev2 | Rs      | Rsh    |
|-------|--------|--------|--------|-------|-------|---------|--------|
| BL对照组 | 18.971 | 0.6410 | 8.9336 | 81.40 | 0.225 | 0.00081 | 629.58 |
| SF实验组 | 19.026 | 0.6415 | 8.9535 | 81.38 | 0.178 | 0.00084 | 609.55 |



产品性能稳定，效率高；  
有效控制制绒过程化学反应平衡，提高硅片光滑平面处腐蚀速率，降低深坑处腐蚀速率，降低反射率，提高电池效率。



绒面均匀，膜色均匀；  
表面绒面更均匀，膜色均匀，电池片颜色深蓝，组件封装后无色差，功率高。